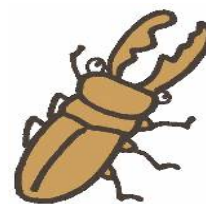


子ども村チャレンジ参加のみなさんへ



こんにちは！お元気ですか？

チャレンジに申し込んでくださってありがとうございます。

子ども村チャレンジは、子どもたちが自分たちの力で生活する場所です。

・この通信をよく読んで、子ども村チャレンジに行きましょう。

・子ども村チャレンジを、元気に楽しむためにも、外から帰ったら、手洗い、うがいをし、健康には気をつけてください。

・子ども村には、沢山のお友達が参加します。初めて会うお友達とも一緒にたくさん遊んで仲良くなりましょう。

・なんでもチャレンジしましょう。

・こまったときには、大人のスタッフやおにいさんおねえさんにお話ししてくださいね。

みなさんにお会いするのを楽しみにしています。

<もってくるもの> ※かならず名前をかいてください。

荷物をつめることも、自分のことを自分で守る第一歩です。

下を書いてあるのをお手本に、自分で荷造りをしてください。

荷物は自分で運びます。自分が持てるバッグに詰めましょう。



※ 生活に必要なもの / □マスク 帽子 タオル 軍手 (綿のゴムのいぼいぼがないもの)

着がえ 歯ぶらし 水筒 雨具 (レインコート・傘) □新聞紙 (1日分・火付けに使用)

寝袋 (たたむ練習をしてください、タオルケットも可) 懐中電灯 いつも使っている薬 ポリ袋 普段はいている運動靴で来てくださいね。

※ 川に遊びに行くとき / □水着 川用サンダル

※ 山に行くとき / デイバッグ (弁当、水筒、タオルやレインコートを入れる)

ながそで ながずぼん 長袖 長ズボン くつした (足首が隠れる長さのもの)

<健康調査書について>

※必要事項を記入の上、14日（木）必着でご郵送ください。

お子様を預かるうえで大変重要な情報ですので、ご多忙でしょうが必ずお送りいただきますようお願いいたします。

しゅうごうかいさん じかん

<集合解散の時間・開村式と閉村式> **日程の記載に間違いがありました**

※受付で当日の健康状況をお尋ねいたします。起床時の体温の計測を忘れずお願いします。

※開村式と閉村式はご参加ください。※保護者様の送迎をお願いします。

★ 子ども村 開村式（始まりの式）閉村式（終わりの式） ※ 受付は12:30からです

	日時	場所
開村式	7月(17)16日(土) 13:00~13:30	きくちふるさと水源交流館
閉村式	7月(19)18日(月) 13:30~14:00	体育館(熊本県菊池市原1600番)

<参加費の納入> ※参加費は受付にてお渡しください。一人9000円です。

<プログラムについて>

当日、雨天の予報もあります。渓谷に近く川が増水していると大変危険です。その際には、別プログラムを実施します。野外炊飯は雨の中でもやりますので、レインコートを忘れないようお願いいたします。火や刃物を使います。子どもが一人でできるように、スタッフが援助します。できないことは班の仲間やスタッフに教えてもらえるので大丈夫です。火や刃物は危険ですので、使う時はスタッフの言うことを聞いてから始めるように、家庭でもお話してください。

<健康管理について>

当日は看護師が常駐し、緊急時は病院と連携いたします。参加の前に風邪をひいたりケガしないようにしててください。コロナ感染予防は万全にお願いいたします。

また、健康状況ほかお伝えされるお話が多い場合は、早めにご来場ください。

<参加キャンセルについて> *前日、当日はキャンセル料がかかります。

キャンセルは、わかり次第すぐにご連絡ください。前々日までは電話かメールの連絡でも構いません。前日には保険や食材の準備が終わります。当日に健康状態が悪くキャンセルの場合は、電話（下記番号：090-9795-0831）してください。

一般社団法人 子ども村 代表理事 柳田茂樹
事務所; 〒861-1441 熊本県菊池市原 1517-2
電話; 090-9795-0831
e-mail; 2008genki@kodomomura.org